

**OFFRE DE SERVICES**  
**DE CHANGEMENT D'ESSIEUX A CERBÈRE**

**1. INFORMATIONS PRATIQUES**

**Changement d'essieux**

Embranchement ferroviaire de TRANSFESA

Chemin de mas mingou

Gare SNCF

66290 Cerbère – (France)

[Delegacion.Cerbere@Transfesa.com](mailto:Delegacion.Cerbere@Transfesa.com)

Tél. 00 33 4 68 88 40 13

Comment accéder aux installations (voir fichier joint Page 1 et 2)

**Les installations de changement d'essieux font partie du Corridor Méditerranéen**

**L'embranchement ferroviaire appartient à**

SNCF-Réseau

92, Avenue de France

75648 Paris CEDEX 13 - France

**Le changement d'essieux est opéré par**

SAS TRANSFESA FRANCE

45 Avenue Victor Hugo

Bât. 268-269 3<sup>o</sup> étage

93300 Aubervilliers - FRANCE

**Le changement d'essieux est une installation rail-rail permettant le transit des wagons entre réseaux à voie normale et les réseaux à voie large des chemins de fer espagnols et portugais.**

**2. CONDITIONS D'ACCES**

**Accès à toutes les E.F. dans le cadre du C.U.U. annexe 14 B** (disponible sur le site <http://www.gcubureau.org/welcome> au chapitre contrat)

« ...seuls peuvent être admis à l'échange entre EF les wagons à essieux interchangeables ou à bogies avec essieux interchangeables, pour lesquels les EF propriétaires ou les détenteurs ont conclu au préalable un accord avec les EF françaises et ibériques intéressées. Cet accord préalable fixe notamment les conditions dans lesquelles s'effectuent le changement et la fourniture des essieux... »

**Conditions que doivent remplir les wagons à marchandises pour être admis à transiter entre réseaux à voie normale et les réseaux à voie large des chemins de fer espagnols et portugais - Fiche UIC 430 (dispositions techniques) ainsi que la planche XIII (voir fichier joint Page 3)**

### 3. INSTALLATIONS

3 voies larges (71, 72 et 73)

3 voies normales (165, 30 et 31)

(voir fichier joint Page 4 à 7)

Installation exclusivement dédiée au changement d'essieux des wagons en transit

Connection électrifiée au réseau principal espagnol et français

Plan de masse de l'embranchement (voir fichier joint Page 8)

### 4. CAPACITE

La SAS TRANSFESA France n'a aucune influence sur l'allocation de capacité ferroviaire.

L'allocation de capacité est réalisée par l'EIC GESTION CONCOMITANCE CERBERE sur la base du plan de travail des différentes E.F. opérant à Cerbère (voir fichier joint Page 9).

Les conditions de desserte du changement d'essieu sont réglées par la Consigne locale d'exploitation de la gare de Cerbère publiée par SNCF-réseau.

Horaire d'ouverture du changement d'essieux :

Jour	Matinée	Soirée	Nuit
Lundi	5h00 – 12h45	13h00 – 20h45	
Mardi	5h00 – 12h45	13h00 – 20h45	
Mercredi	5h00 – 12h45	13h00 – 20h45	
Jeudi	5h00 – 12h45	13h00 – 20h45	
Vendredi	5h00 – 12h45	13h00 – 20h45	
Samedi			
Dimanche			

### 5. SERVICES

- Changement d'essieux des wagons en transit entre la France et l'Espagne
- Stockage sur site des essieux nécessaires au changement d'essieux
- Distribution du carburant pour les engins de manœuvre ferroviaire opérant sur site

### 6. TARIFS 2026

Changement d'essieux - Wagons de 2 essieux : 145,52 €

Changement d'essieux - Wagons de 3 ou 4 essieux : 289,58 €

Stockage des essieux (essieu/mois) : 20,11 €

(Selon espace et conditions ECE propriétaire) : 40,82 €

Refuelling (par litre) : 0,14 €

Amortissement et entretien des installations (par litre) : 0,11 €

Payement à 30 jours date de facturation.



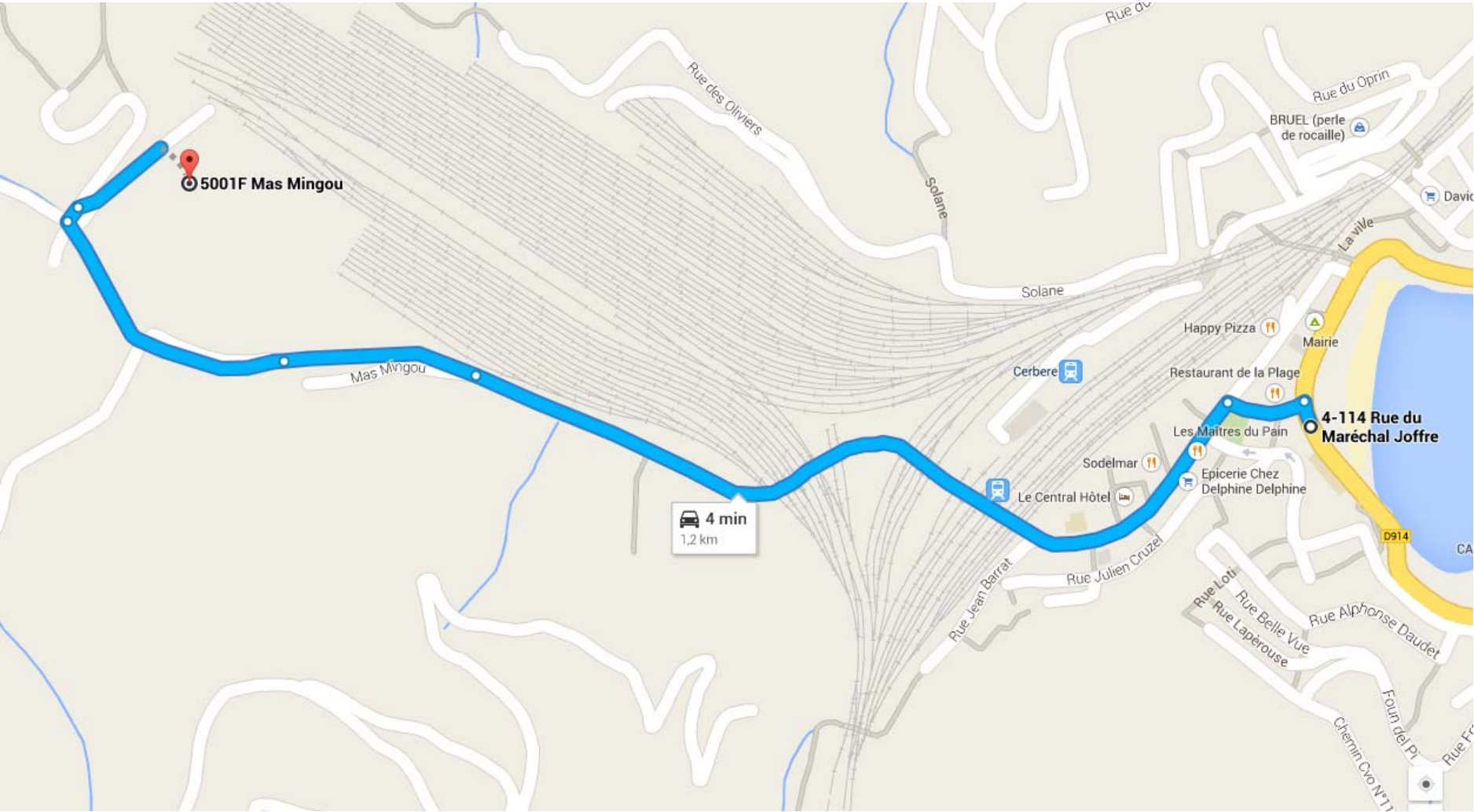
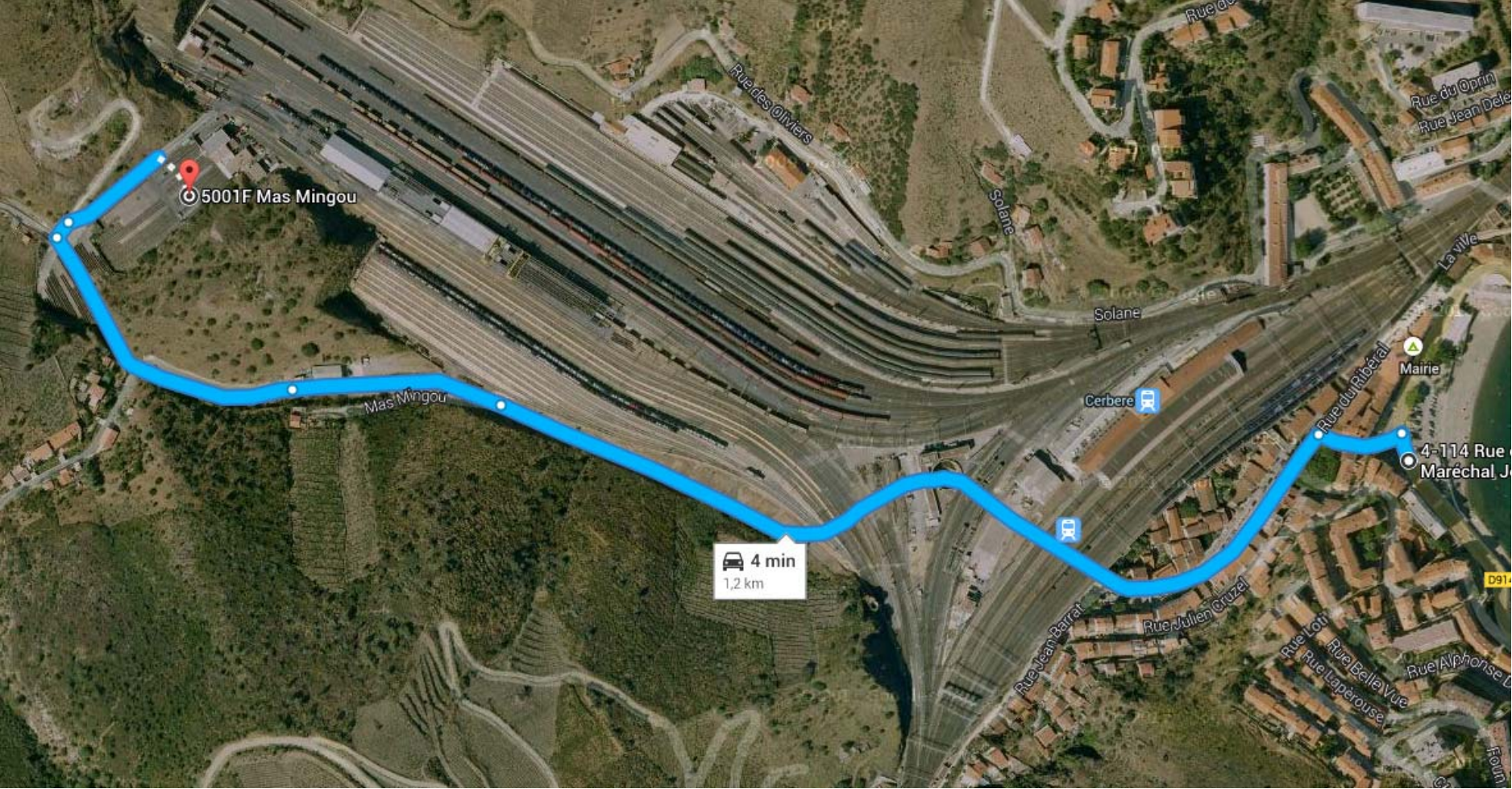
# Comment arriver chez TRANSFESA

Coordonnées (Long./lat.)      N 42.44292° - E 3.15516°

Embranchement ferroviaire Transfesa  
Chemin de mas Mingou

66290 CERBERE – France  
Emprise de la gare de Cerbère  
(Rue du ribéral - Tunnel de Balires - Piste D.F.C.I. N° AL 65)

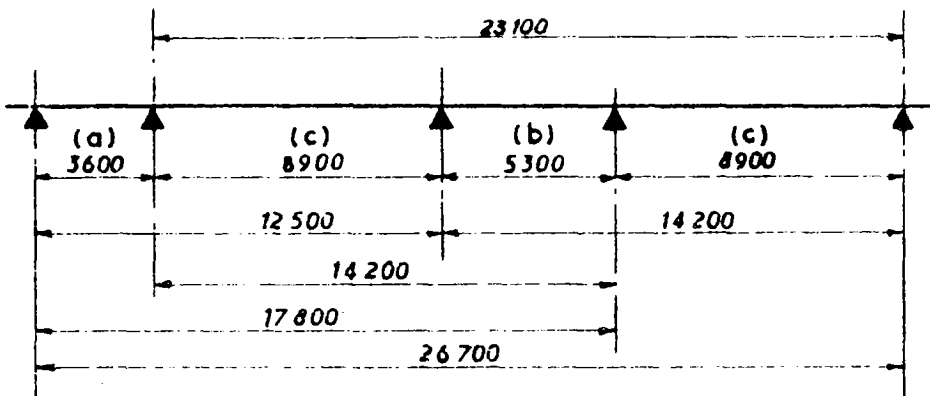
Voici le plan permettant d'arriver à TRANSFESA ainsi qu'une courte description d'accès:  
Il faut entrer dans Cerbère, et devant le restaurant "la plage" descendre vers le lit de la rivière (rue du ribéral sur la droite en venant de France). Suivre le lit de la rivière en direction opposée à celle de la mer selon le plan, passer les 2 tunnels (très rapprochés sous les voies SNCF), passer sous un pont de fer et sur la droite à environ 50m du pont on trouve la rampe qui accède à TRANSFESA. Les bureaux sont sur le parking d'essieux de wagons.







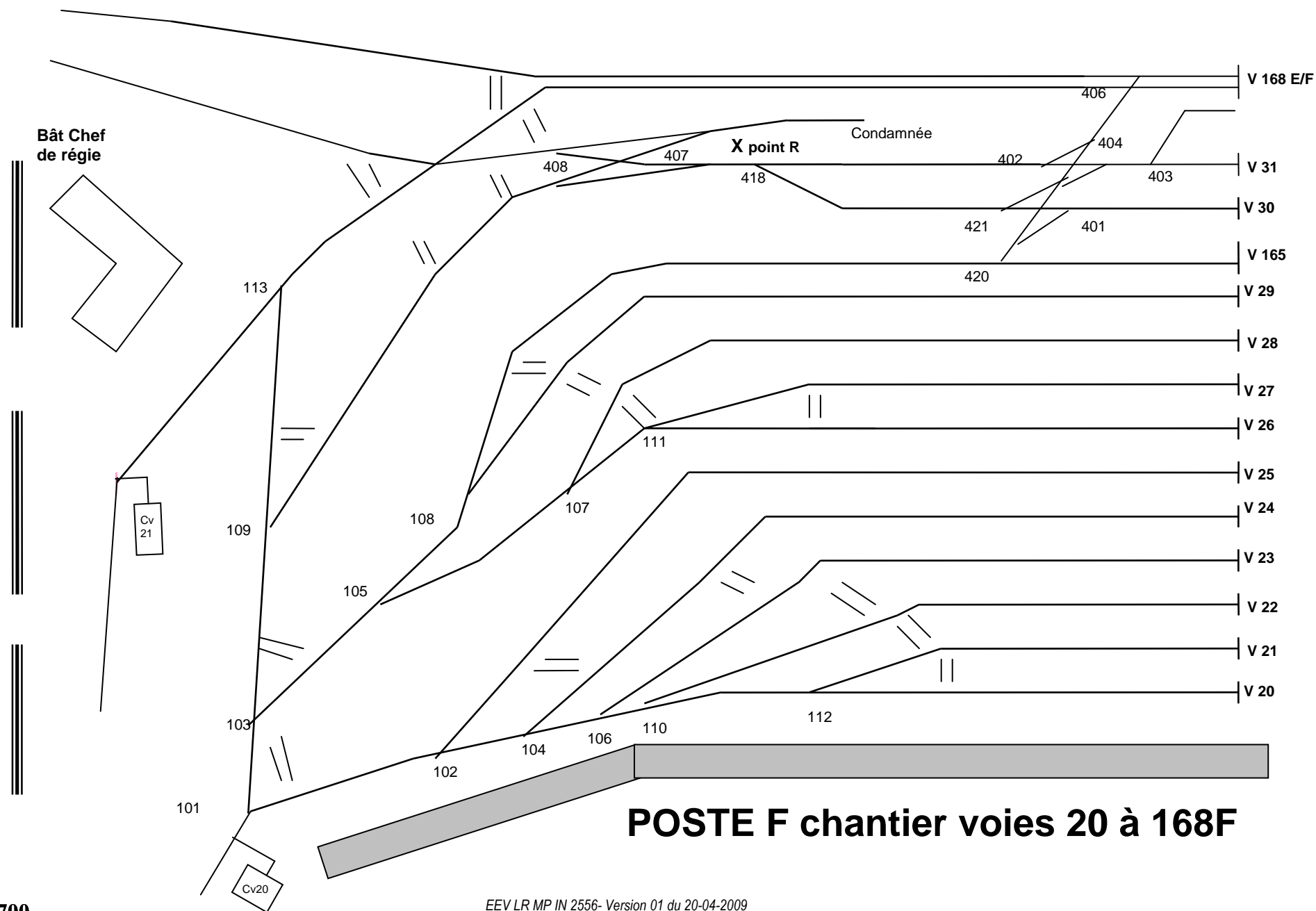
## IMPLANTATION DES VERINS DE LEVAGE SUR LES CHANTIERS



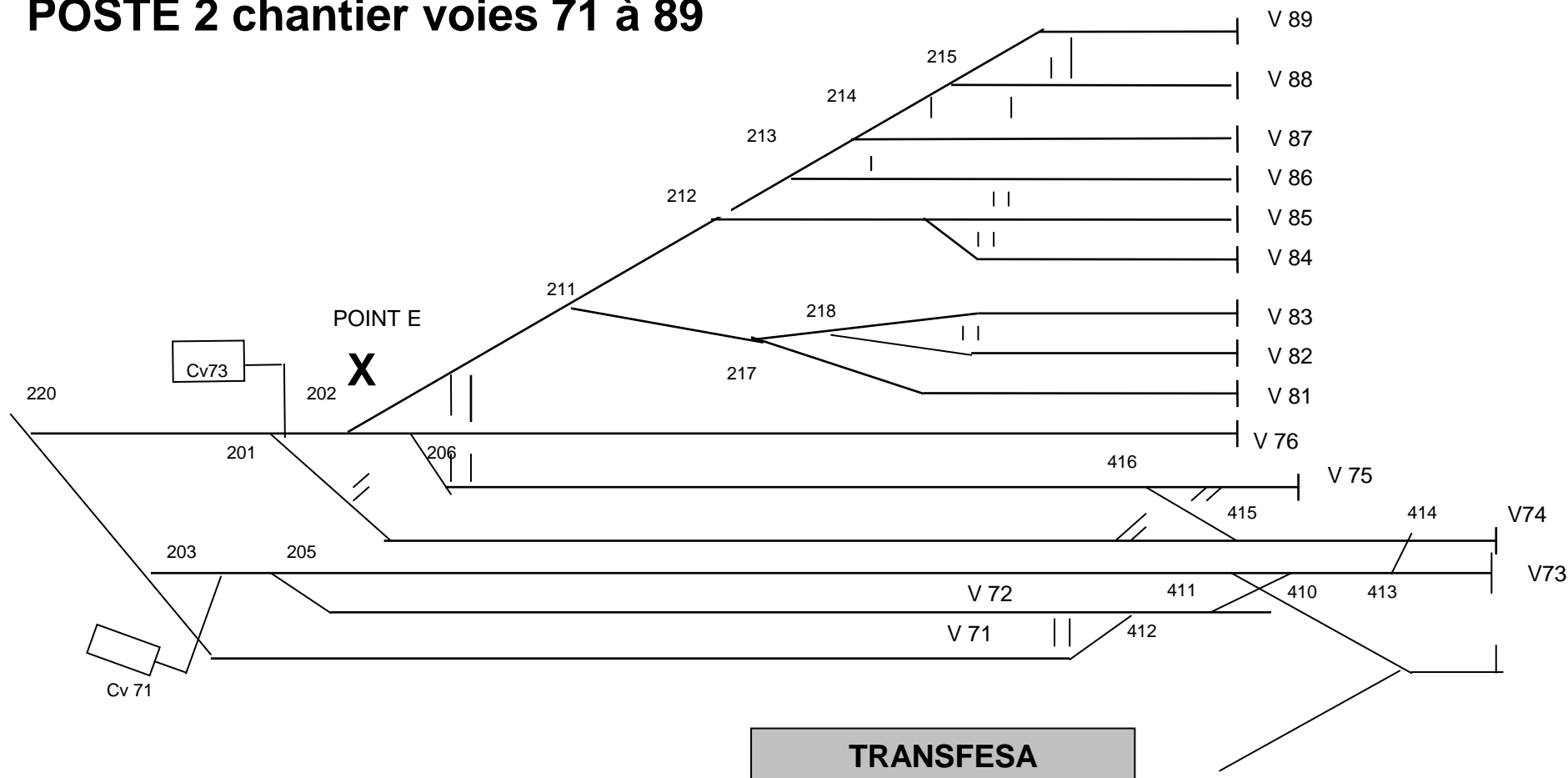
Distances utilisables  
des appuis de levage

$$\begin{aligned} a &= 3\,600 \\ b &= 5\,300 \\ c &= 8\,900 \\ a + c &= 12\,500 \\ b + c &= 14\,200 \\ a + b + c &= 17\,800 \\ b + 2c &= 23\,100^{1)} \end{aligned}$$

1) Distance valable seulement pour les wagons à 3 essieux transport d'automobiles.



## POSTE 2 chantier voies 71 à 89



**Voies RFN à écartement UIC :**

VOIE	LONGUEUR (mètre)	ELECTRIFIEE 1500V			
		OUI	NON	Partiellement	Normalement sous tension
<b>A</b>	424	X			X
<b>B</b>	423	X			X
<b>C</b>	424	X			X
<b>D</b>	422	X			X
<b>38</b>	135		X*		
<b>39</b>	102	X*			X
<b>43</b>	322	X			X
<b>44</b>	322	X			X
<b>45</b>	332	X			X
<b>46</b>	332	X			X
<b>12</b>	512			X	X
<b>13</b>	509			X	X
<b>14</b>	505			X	X
<b>15</b>	505			X	X
<b>16</b>	505			X	X
<b>17</b>	505			X	X
<b>18</b>	505			X	X
<b>19</b>	592			X	X
<b>20</b>	460			X	X
<b>21</b>	490			X	X
<b>22</b>	490			X	X
<b>23</b>	484			X	X
<b>24</b>	533			X	X
<b>25</b>	556			X	X
<b>26</b>	536			X	X
<b>27</b>	536			X	X
<b>28</b>	570			X	X
<b>29</b>	563			X	X
<b>30</b>	210	X			X
<b>31</b>	210	X			X
<b>35</b>	130	X			X



## Article 206.1.2 Voies Fret SNCF

### Voies SNCF à écartement UIC

VOIE	LONGUEUR (mètre)	ELECTRIFIEE : Tension 1500V				
		OUI	NON	Partiellement	Normalement	
					Hors tension	Sous tension
<b>168F</b>	140			X		X

### Voies SNCF à écartement espagnol

VOIE	LONGUEUR (mètre)	ELECTRIFIEE : Tension 3000V		
		OUI	NON	Normalement Sous tension
<b>71</b>	410	X		X
<b>72</b>	345	X		X
<b>73</b>	375	X		X
<b>168 E</b>	265	X		X

## Article 206.1.3 Voies Matériel et Traction

VOIE	LONGUEUR (mètre)	ELECTRIFIEE : Tension 1500V				
		OUI	NON	Partiellement	Normalement	
					Hors tension	Sous tension
<b>36</b>	86	X				X
<b>36bis</b>	60	X				X
<b>36ter</b>	60	X				X
<b>37</b>	287			X	X	



## MODELE DE PROGRAMME DE TRAVAIL

Destinataire :

Gestionnaire de site

Tel 04 68 88 61 04

Fax 04 68 88 61 75

### PROGRAMME DE TRAVAIL *(nom de l'EF)*

JOURNEES DU

AU

Train	Date d'arrivée	Heure d'arrivée	pour train	longueur	Date de départ	Heure de départ	Heure de traitement TRANSFESA		Heure de manœuvre
							H. mise à dispo	H. restitution	